

Confidential

令和 5年 月 日

様

調 査 報 告 書



RESTART

探偵事務所

◇◇◇◇ 対象人事項 ◇◇◇◇

(素行調査)

調査期間: 令和5年 月 日 調査日数: 日

調査対象人	(以後、本人と記す)
生年月日	
住 所	
電話番号	
勤務先	
所在地	
電話番号	

ご依頼者による標記の対象人特定資料をもとに極秘に調査した結果を 次のおりご報告いたします。(敬称略)

尚、ご依頼者の故意または過失によって調査事項や調査内容が他に漏洩したために生じた結果に対しては、当社は一切その責任を負いません。

調査目的 本人の行動を調査し、勤務状況を確認することである。

調査実施日 2023年 月 日()

調査経緯

12:00 本人の自宅アパート「パークアヴェニュー神南」(東京都渋谷区神南1丁目13-8)から本日の調査を開始する。

同マンションは JR「渋谷駅」から北側方向に直線距離で約550m の」ところに位置する外装:グレー色の地上16階建てオフィス混在のマンションである。1~3階がオフィスになっており4階以降が住居となっており出入口は別である。出入口は西側に正面口、駐輪場出入口の2ヶ所である。これより本人の行動に備える。





13:00 これまでに本人の行動は見られない。



14:00 これまでに本人の行動は見られない。



14:57 同マンション正面口から本人が単身で出て、渋谷駅方面に歩行する。
(本人服装: 黒色ジャケット、白色Tシャツ、黒色ズボン、白色スニーカー、所持品:
黒色リュックサック)



15:00 カフェ「タリーズコーヒー渋谷ファイヤー通り店」(東京都渋谷区神南 1-12-14)前で20代女性と合流する。

(20代女性:身長160cm 前後、細身、黒髪ロングヘア、服装:ピンク色ワンピース、白色シャツ、ピンク色ヒール、ピンク色ハンドバック、以降、相手女性と表記する)



15:01 本人達は同店に入店する。



15:03 本人達は注文している様子である。



15:05 同店から本人達が出る。※同店は満席だった様子である。

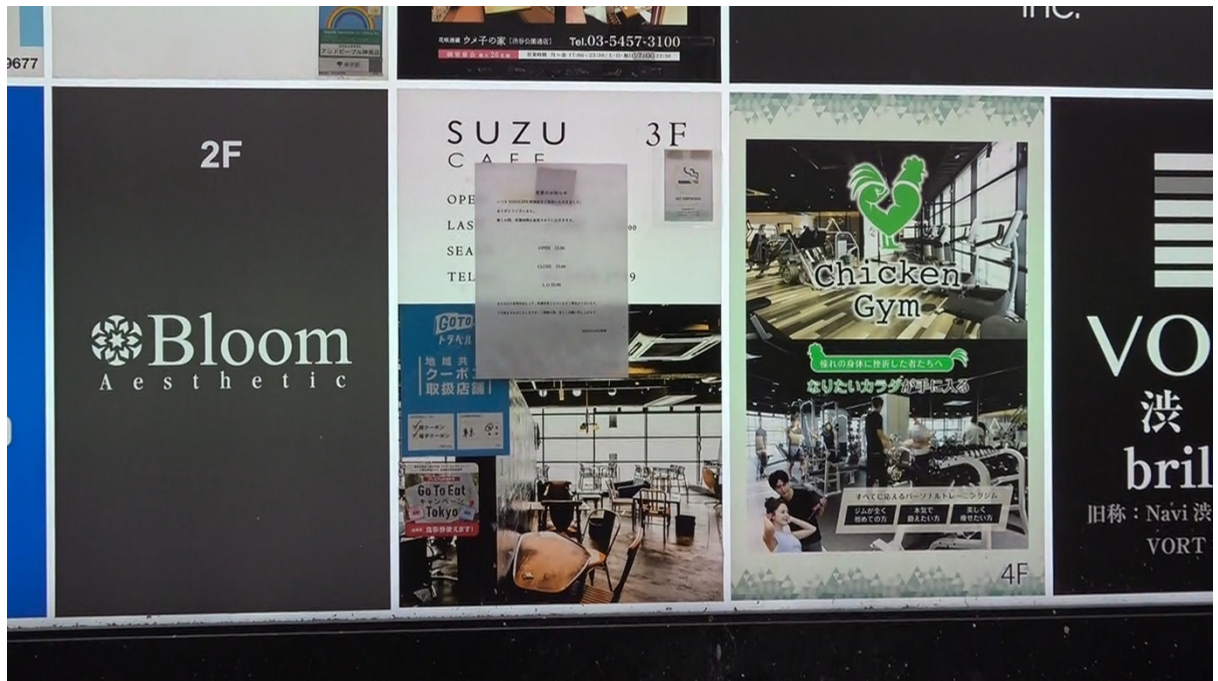


15:06 本人達は渋谷駅方面に歩行する。



15:08 本人達は店舗ビル「VORT 渋谷 brill」(東京都渋谷区神南1-20-4)に入り、エレベーターで3階に上がる。
※同ビル3階にはカフェ「スズカフェ神南」が入っており同店に入店した様子であり、同ビルエレベーターを注視する。





15:24 同ビルエレベーターから本人達が出て、公園通り方面に歩行する。



15:26 本人達は公園通りタクシーに乗り、道玄坂方面に走行する。

タクシー(KM タクシー練馬530 え 60-75)





15:36 本人達は衣料品店「ユニクロ道玄坂店」(東京都渋谷区道玄坂2-29-5)前でタクシーを降り、同店に入店する。



15:42 本人達は同店でウインドショッピングしている様子である。



15:58 本人達は同店を退店する。



15:59 本人達はランブリングストリート方面に歩行する。



16:04 本人達はコンビニ「ローソン渋谷ランブリングストリート店」(東京都渋谷区円山町2-3)に入店する。





16:08 店内にて相手女性の手に指輪は着けていない。



16:11 同店から本人達が出で、ラブホテル「スラタ渋谷道玄坂」(東京都渋谷区円山町2-2)に入る。こ

同ホテルは渋谷駅から西側方向に直線距離で約500m のホテル街に位置するラブホテルである。

以降、同ホテル出入り口を注視する。







17:00 これまで本人の行動は見られない。



18:00 これまで本人達の行動は見られない。



18:01 同ホテルから腕を組んだ本人達が出て、道玄坂方面に歩行する。





18:15 本人達は道玄坂渋谷駅方面に歩行する。



18:19 本人達は渋谷駅 A1 出入口に入る。



18:26 宮益坂中央改札前で手を振り、別れると相手女性が同改札を通過する。
以降、相手女性を追尾する。





18:29 相手女性は東京メトロ副都心線5、6番ホームを歩行する。



18:31 6番ホームにて電車を待っている様子である。



18:34 相手女性は6番ホームから池袋行きに乗る。



18:47 相手女性は東新宿駅で降りる。



18:48 相手女性は改札を通過する。



18:51 相手女性は A1 出入り口方面に歩行する。



- 18:54 相手女性はA1 出入り口を出て、マンション「東新宿レジデンシャルタワー」(東京都新宿区歌舞伎町2-4-14)に入り、オートロックを解除して同マンションに入る。同マンションは東京メトロ副都心線、都営大江戸線「東新宿駅」前の外装:黄色の地上15階建てマンションである。依頼者との申し合わせにより本日の調査を解除する。









对象人
